



RAPORT O STANIE TERENU
na podstawie danych
z serwisu
www.geoportal.gov.pl
- scenariusz zajęć

dr Marcin Gorączko
Katedra Inżynierii Środowiska



**POLITECHNIKA
BYDGOSKA**
Wydział Budownictwa,
Architektury i Inżynierii Środowiska

2024

opracowanie autorskie - © Marcin Gorączko

Uwagi wstępne

- Scenariusz dotyczy zajęć wprowadzających (czas trwania 45 min.) z cyklu (łącznie 15 godz. lekcyjnych) ćwiczeń laboratoryjnych (laboratorium komputerowe) z przedmiotu **Podstawy gleboznawstwa i gospodarki gruntami** realizowanego na I roku studiów na kierunku **geodezja i kartografia**. Na zajęciach omawiana jest struktura i zakres przygotowywanego przez uczestników kursu sprawozdania będącego podstawą do jego zaliczenia.
- Opcjonalnie scenariusz może zostać zrealizowany w ramach **indywidualnej lekcji** (45 min), prezentującej treści przykładowego przedmiotu na kierunku geodezja i kartografia, skierowanej do **uczniów szkół średnich** w ramach działań promocyjnych wydziału, kierunku czy jednostki organizacyjnej) a jednocześnie przybliżającej zasoby i funkcje serwisu **geoportal.gov.pl**. w sposób ukierunkowany na realizację konkretnego zadania.

Wprowadzenie

- Zastanawiające jest, że pomimo nieustannie rosnących cen gruntów w Polsce, nadal tak często decyzja o ich zakupie podejmowana bywa zbyt szybko, pochopnie i bez należytego przemyślenia.
- Nieruchomości gruntowe często są obarczone różnymi wadami, które już po ich nabyciu mogą spowodować znaczący i nieprzewidziany wzrost kosztów zaplanowanych inwestycji, a skrajnym przypadku wymuszają porzucenie tych planów.
- Ustalenie szeregu z nich wymaga profesjonalnego rozpoznania np. analiz prawnych, znaczną jednak część można zidentyfikować na podstawie udostępnionych do użytku publicznego danych, do czego bardzo dobrze nadaje się serwis **geoportal.gov.pl**.
- Co prawda w serwisie tym istnieje już możliwość automatycznego wygenerowania raportu o dowolnej działce, ale zasoby własne portalu, jak również innych serwisów branżowych (udostępnionych w nim w postaci łączy), pozwalają na zdecydowanie bardziej szczegółową i kompleksową analizę.

Zastrzeżenia

- **KLAUZULA AKTUALNOŚCI DANYCH:** Raport prezentuje przydatne, najbardziej prawdopodobne informacje dotyczące wybranego terenu. Informacje mogą różnić się od aktualnego stanu faktycznego. Przyczyną rozbieżności mogą być zmiany jakie zaszły pomiędzy datą zebrania danych, a chwilą wygenerowania raportu.
- **KLAUZULA WIARYGODNOŚCI DANYCH:** Informacje prezentowane w serwisie www.geoportal.gov.pl mają charakter wyłącznie poglądowy i w żadnym razie nie mogą być traktowane jako dokument o charakterze oficjalnym. Nie mogą też być podstawą jakichkolwiek czynności administracyjnych czy urzędowych.

Powyższe zastrzeżenia nie wykluczają możliwości zebrania w sposób spójny i zwarty informacji o działce, stanowiących **istotne wskazówki dla osoby zainteresowanej jej nabyciem**, dotyczące uwarunkowań jej planowanego zagospodarowania i użytkowania, **mocnych i słabych stron** czy chociażby identyfikacji instytucji do których należy się zgłosić w celu uzyskania konkretnej decyzji lub złożenia konkretnego zapytania.

Powstające w czasie zajęć opracowanie prezentowane jest ich uczestnikom jako dydaktyczna wersja potencjalnej usługi doradczej (opracowanie opinii), która wsparta odpowiednim oprogramowaniem z powodzeniem mogła by być świadczona na zasadach komercyjnych.

ETAPY OPRACOWANIA

dla wybranej przez studenta działki

kryteria samodzielnego wyboru: działka niezabudowana, o powierzchni ok. 1 ha, o kształcie zbliżonym do prostokąta, o możliwie urozmaiconym sposobie użytkowania

- Dane lokalizacyjne i ewidencyjne
- Parametry geometryczne i stosunki wysokościowe
- Warunki geologiczne i geologiczno-inżynierskie
- Warunki hydrogeologiczne
- Warunki glebowe
- Warunki hydrograficzne
- Uwarunkowania środowiskowe
- Uwarunkowania planistyczne
- Rzeczywisty sposób użytkowania
- Dostępność do infrastruktury komunikacyjnej i technicznej
- Dostępność do usług

dane lokalizacyjne i ewidencyjne

>> identyfikacja << *

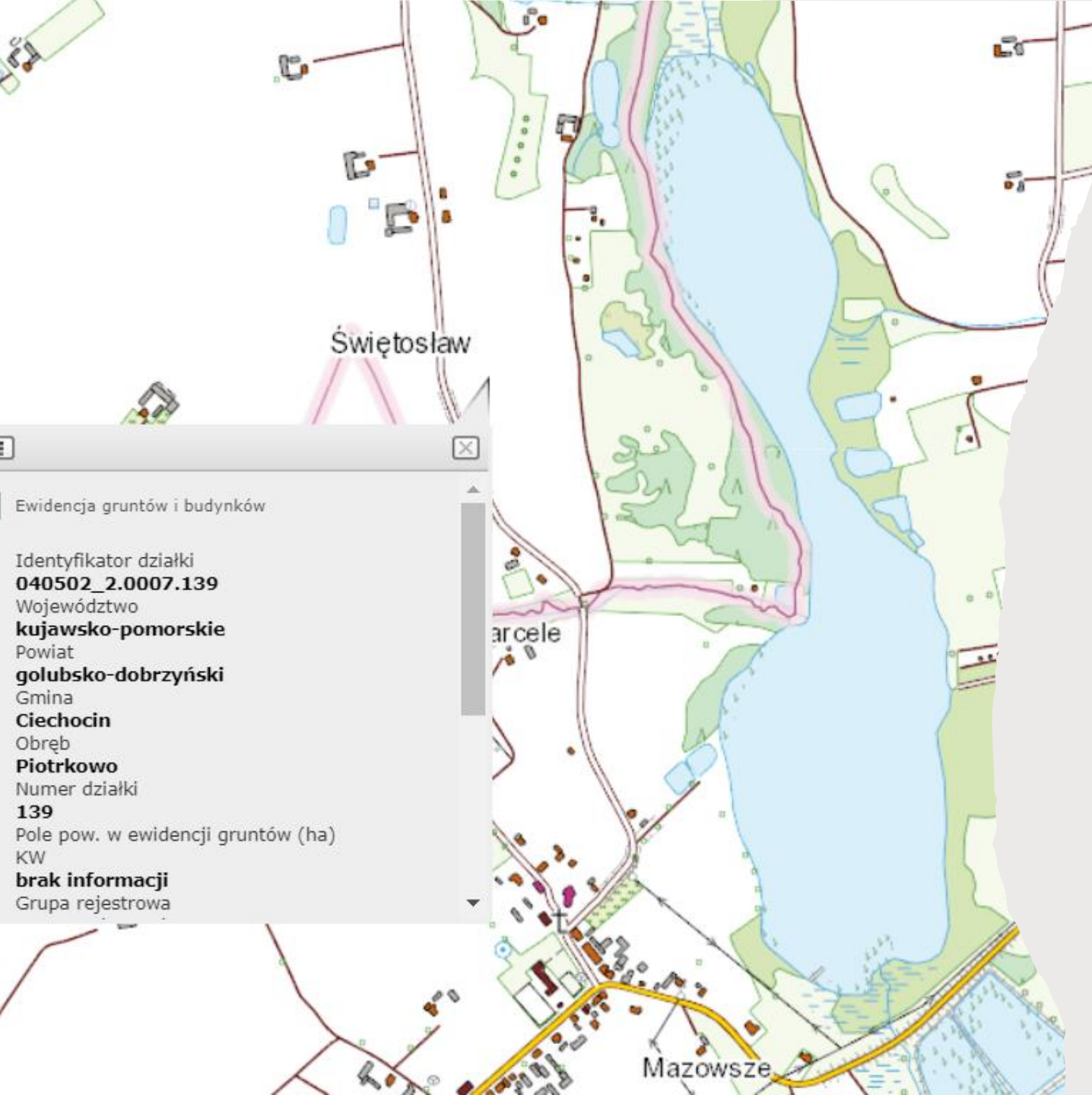
>> adresy i ulice <<

>> dane topograficzne <<

JAKIE INFORMACJE UZYSKASZ?

- o identyfikator działki
- o przynależność administracyjna (województwo, powiat, gmina) i geodezyjna (obręb)
- o dane adresowe
- o ogólne położenie działki względem ważniejszych obiektów topograficznych, miejscowości itp.

* wykorzystywana warstwa tematyczna lub narzędzie



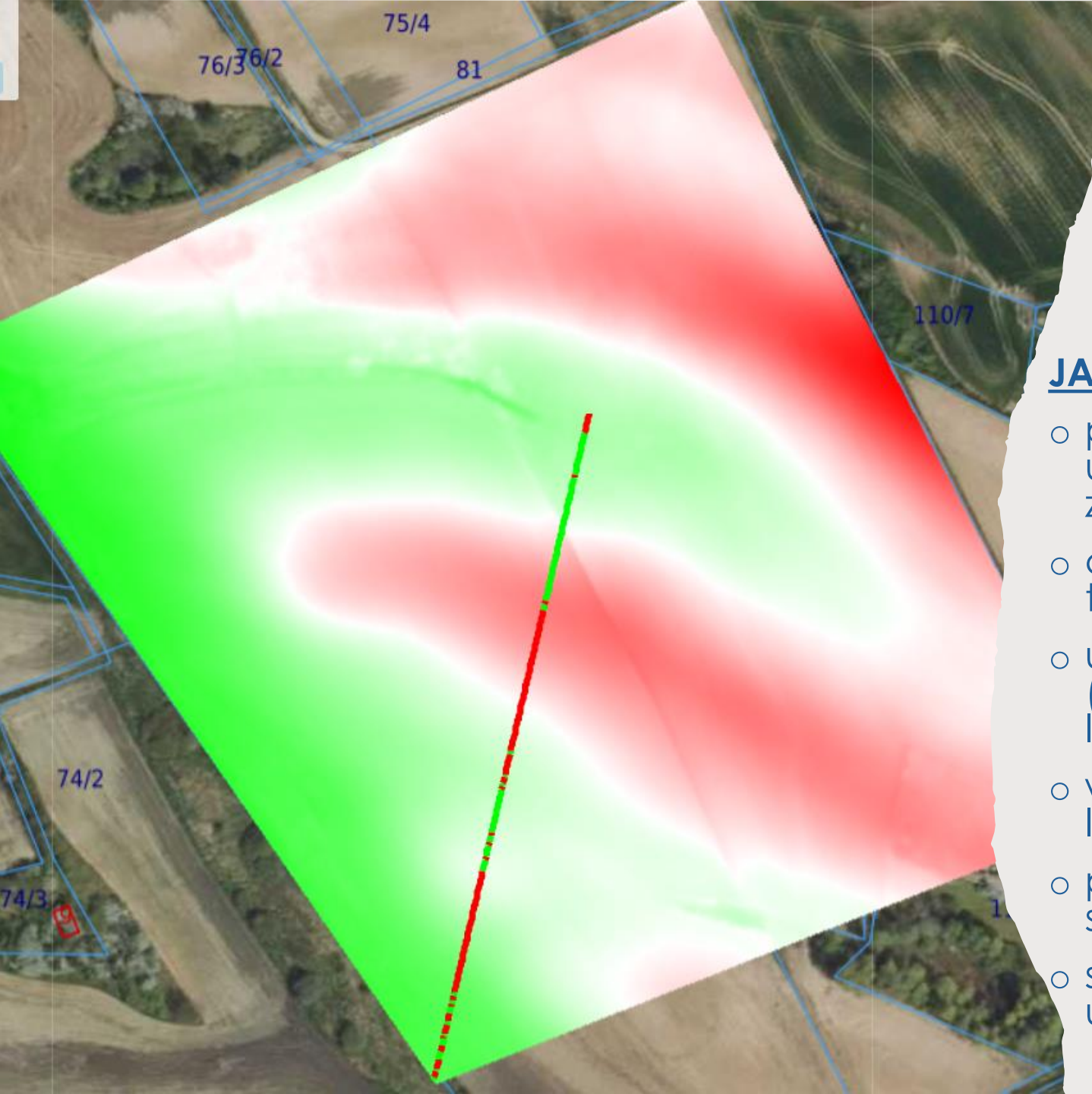
Parametry geometryczne i stosunki wysokościowe

>> analizy / pomiary <<

>> analizy / numeryczny model terenu <<

JAKIE INFORMACJE UZYSKASZ ?

- o powierzchnia, długość, szerokość, obwód, umożliwiające obliczenie bardziej złożonych parametrów geometrycznych
- o charakterystyczne i miarodajne rzędne terenu
- o ukształtowanie powierzchni terenu (wyrażone spadkiem wzdłuż dowolnych linii, kierunkiem, ekspozycją)
- o widoczność obszarowa i wzdłuż zadanej linii
- o predyspozycje terenu do stagnowania lub spływu wód opadowych
- o szacowana objętość mas ziemnych użytych do niwelacji terenu

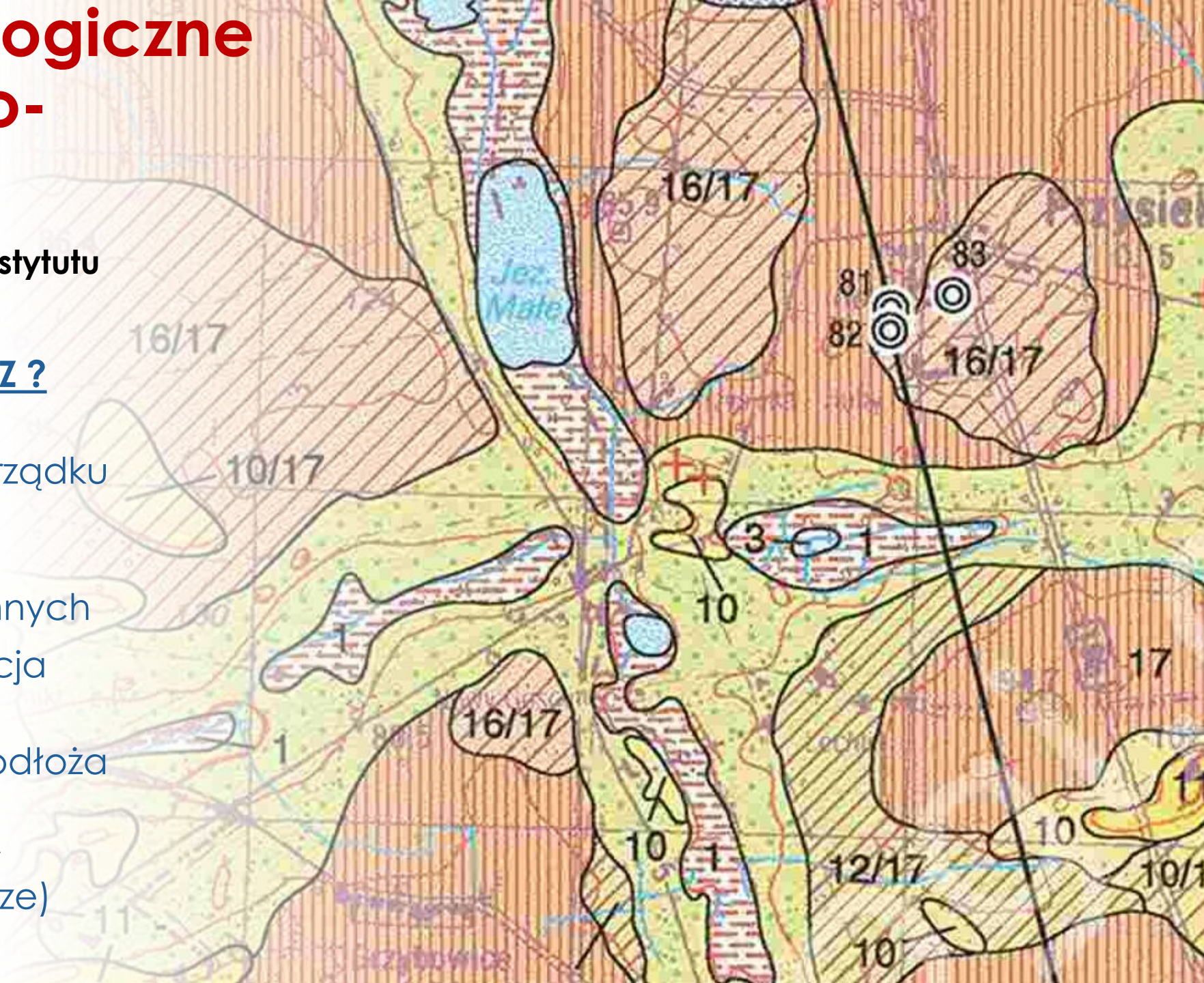


warunki geologiczne i geologiczno- inżynierskie

>> portal Państwowego Instytutu
Geologicznego PIB <<

JAKIE INFORMACJE UZYSKASZ ?

- o typy skał budujących powierzchnię terenu w porządku stratygraficznym
- o głębokość występowania najpłytszych wód podziemnych
- o występowanie i eksploatacja surowców skalnych
- o klasyfikacja budowlana podłoża geologicznego
- o geozagrożenia (np. tereny osuwiskowe, szkody górnicze)

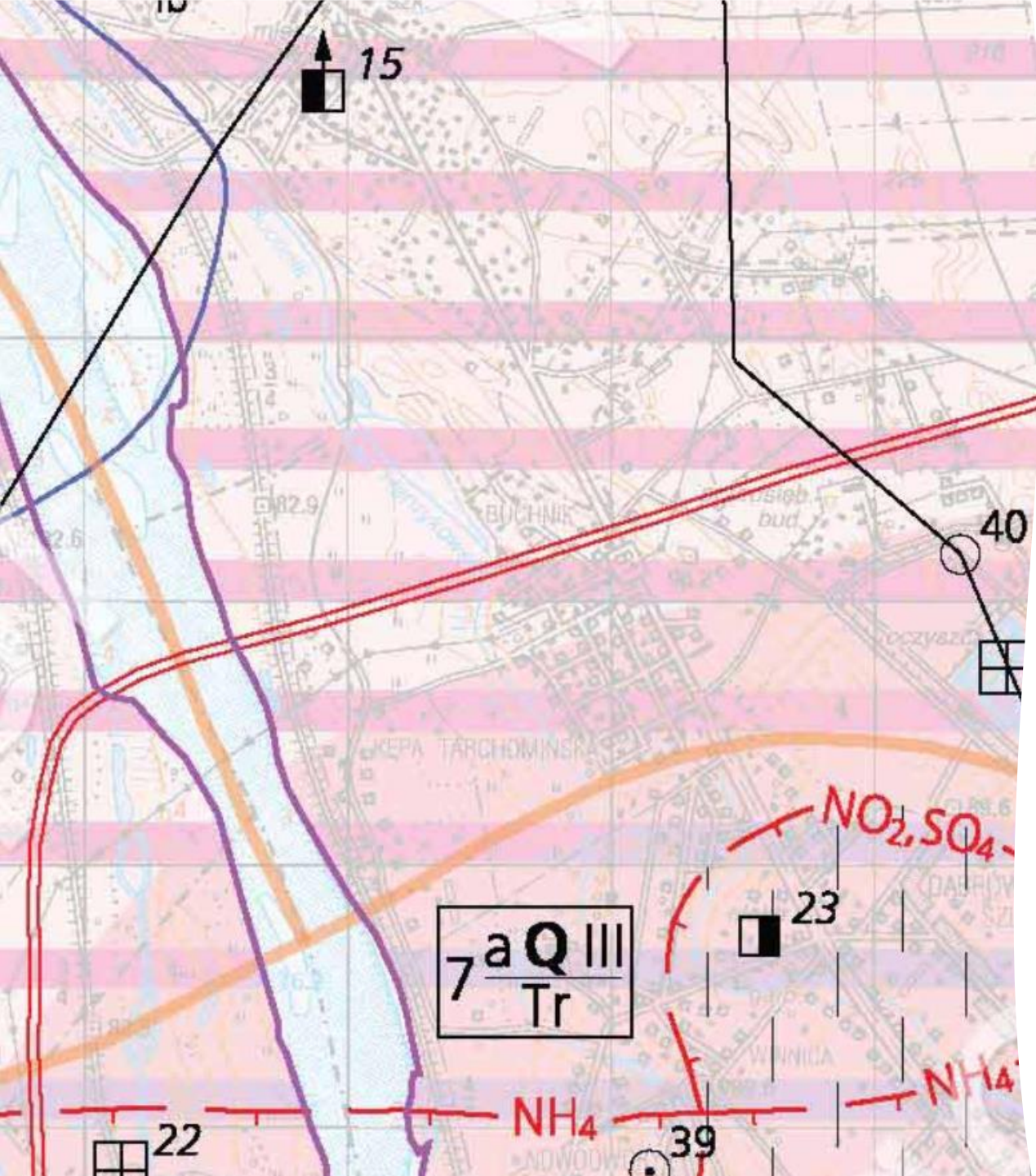


warunki hydrogeologiczne

>> portal Państwowego Instytutu Geologicznego PIB <<

JAKIE INFORMACJE UZYSKASZ ?

- występowanie Głównych Zbiorników Wód Podziemnych
- głębokość występowania użytkowego poziomu wód podziemnych
- wydajność jednostkowa studni wierconej
- jakość wód podziemnych
- stopień izolacji poziomu wodonośnego od powierzchni
- kierunek spływu wód podziemnych

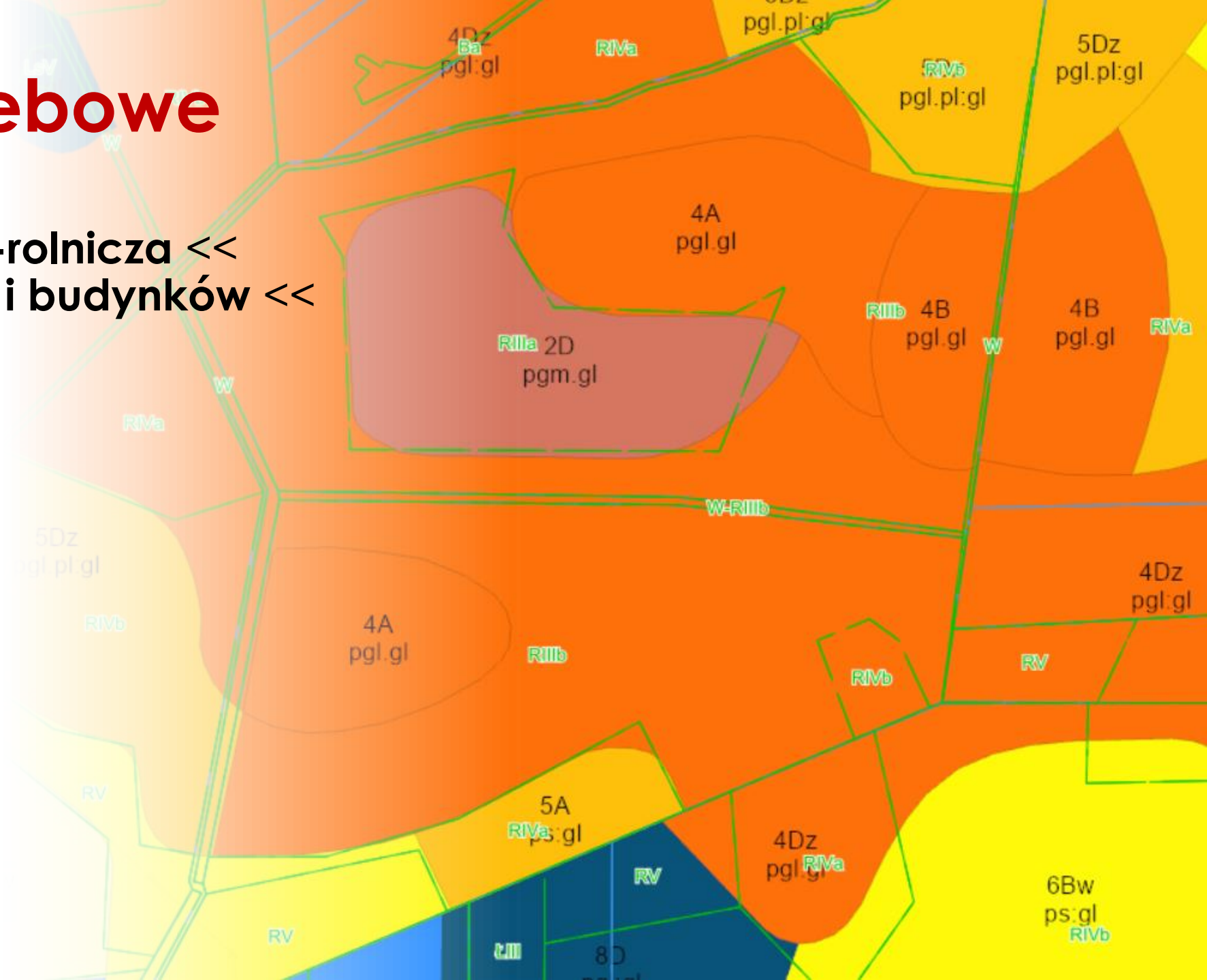


warunki glebowe

>> mapa glebowo-rolnicza <<
>> ewidencja gruntów i budynków <<

JAKIE INFORMACJE UZYSKASZ?

- Typy genetyczne gleb
- Rodzaje podłoża gleb
- Kompleksy Rolniczej Przydatności Gleb
- Bonitacyjna Klasyfikacja Gleb

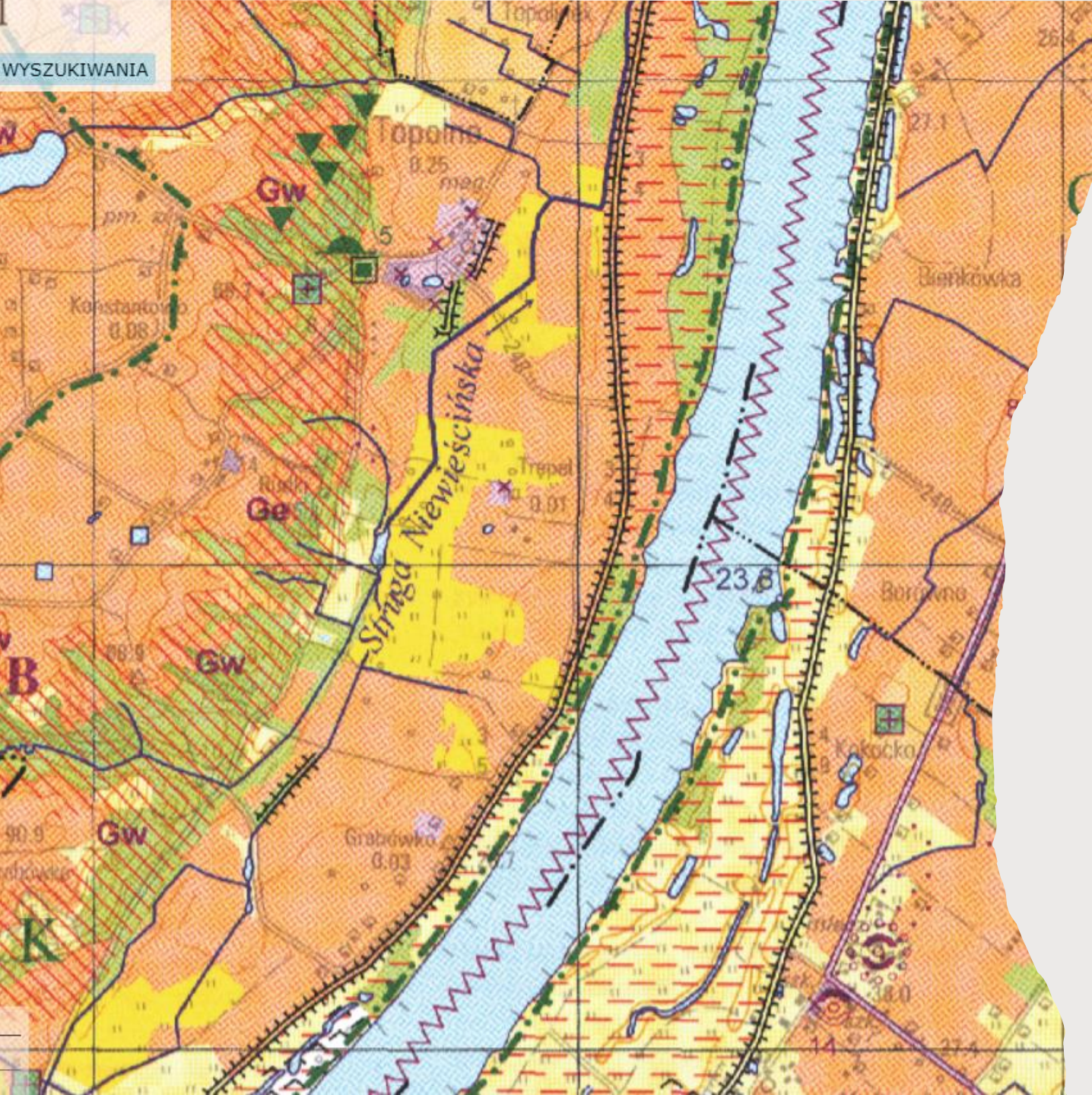


warunki hydrologiczne

- >> mapa hydrograficzna <<
- >> portal PGW Wody Polskie <<

JAKIE INFORMACJE UZYSKASZ ?

- Przynależność do zlewni / dorzecza / regionu wodnego
- Zagrożenie powodziowe
- Orientacyjne przepływy w ciekach
- Przepuszczalność gruntów
- Występowanie podmokłości stałych i okresowych w terenie
- Obecność obiektów / urządzeń hydrotechnicznych/melioracyjnych



uwarunkowania środowiskowe

>> mapa sozologiczna <<

JAKIE INFORMACJE UZYSKASZ ?

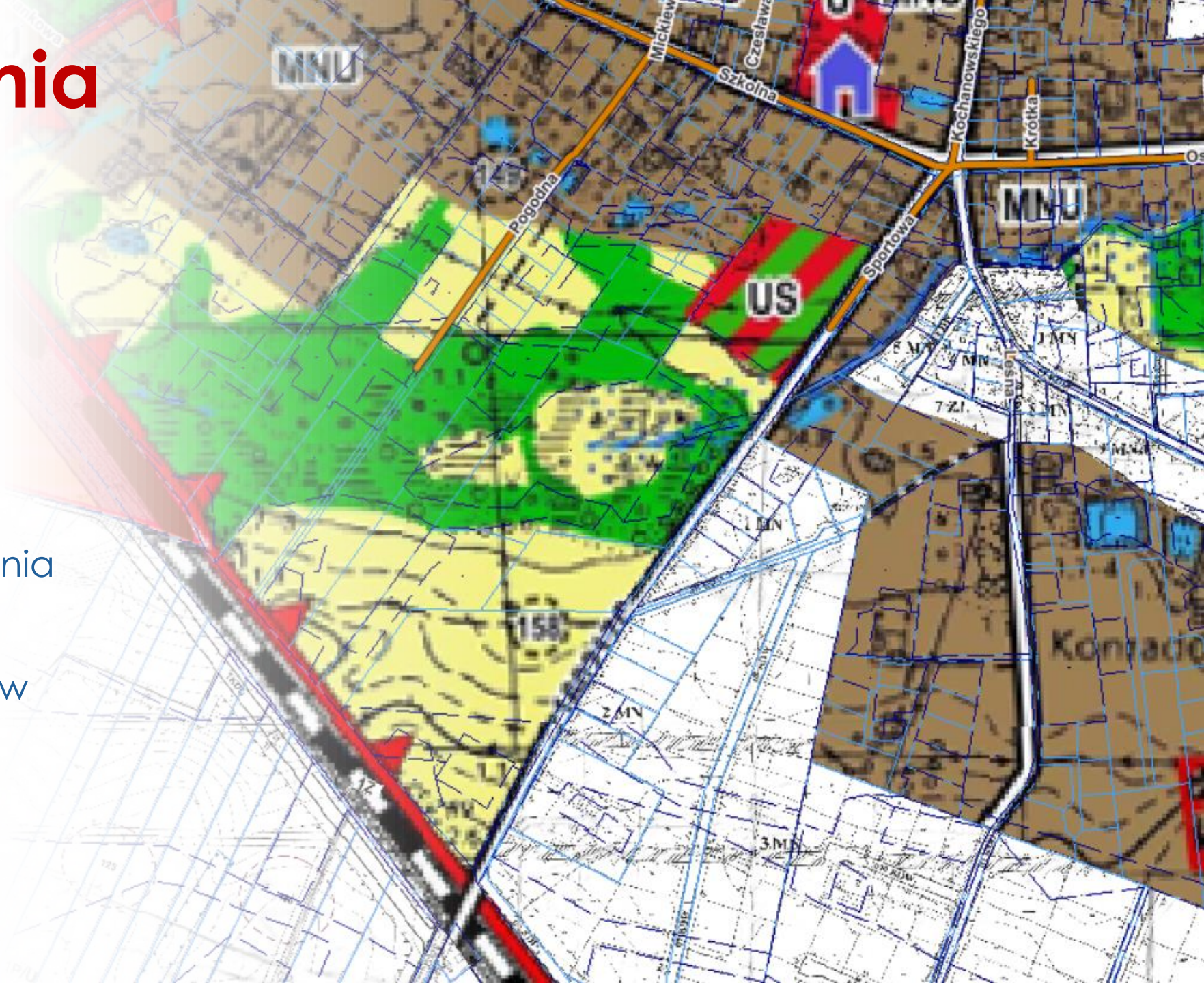
- o Formy instytucjonalnej ochrony przyrody (parki narodowe, rezerваты, parki krajobrazowe, obszary NATURA 2000, pomniki przyrody itp.)
- o Chronione grunty orne, łąki i pastwiska, lasy chronione i gospodarcze, zieleń urządzona
- o Złoża surowców mineralnych oraz strefy ochrony ujęć wody
- o Lokalizacja stref/obiektów uciążliwych (zakłady przemysłowe, składowiska odpadów, zakłady górnicze,
- o Zaburzenia naturalnych stosunków wodnych, zanieczyszczenia i przekształcenia rzeźby powierzchni ziemi, zanieczyszczenia i skażenia gleb, degradację szaty roślinnej itp.

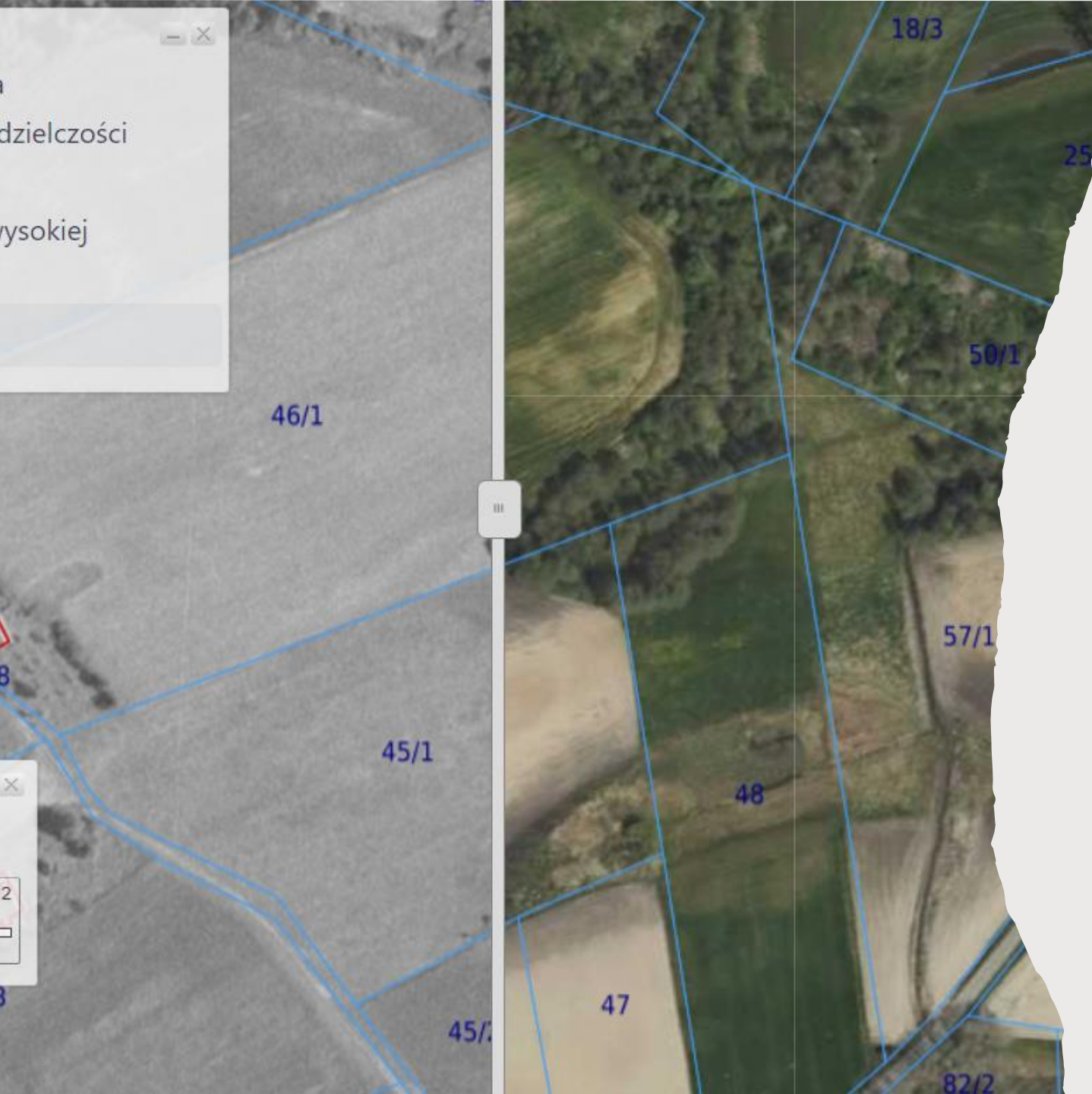
uwarunkowania planistyczne

>> użytki gruntowe <<

JAKIE INFORMACJE UZYSKASZ?

- Wytyczne Miejscowych Planów Zagospodarowania Przestrzennego
- Wytyczne Studium Uwarunkowań i Kierunków Zagospodarowania Przestrzennego





Rzeczywisty sposób użytkowania

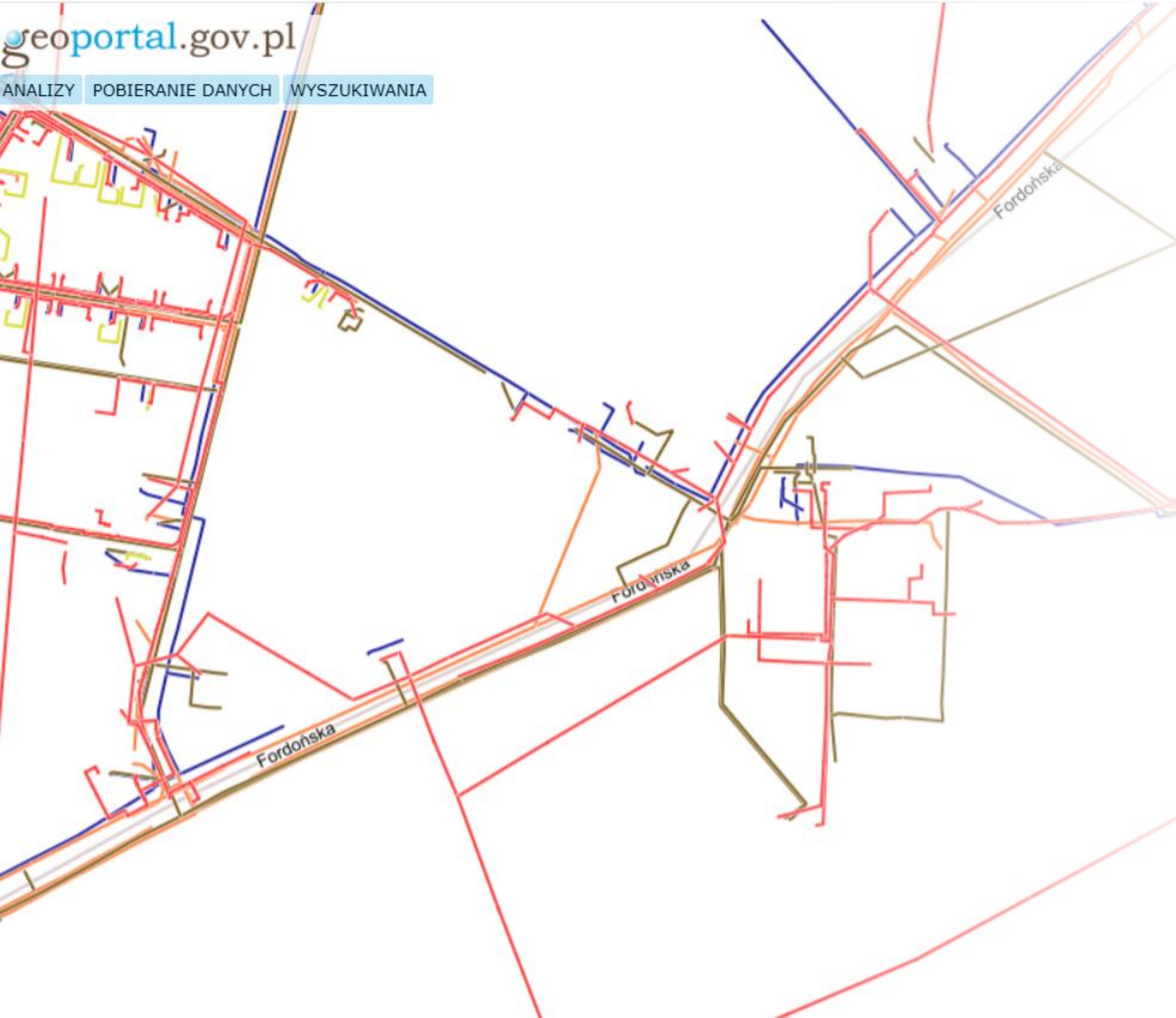
>> ortofotomapa <<

>> archiwalna ortofotomapa <<

>> panel porównawczy <<

JAKIE INFORMACJE UZYSKASZ?

- Najbardziej rzeczywiste odwzorowanie powierzchni terenu i jego stanu w różnych przekrojach czasowych
- Szybkozmiennie obiekty i zjawiska dające się identyfikować metodami fotointepretacyjnymi (np. nielegalne składowiska odpadów, stagnacja wód opadowych, wysoki poziom wód podskórnych itp.)



Dostępność do infrastruktury komunikacyjnej i technicznej

- >> uzbrojenie terenu <<
- >> sieć drogowa <<
- >> dane topograficzne <<

JAKIE INFORMACJE UZYSKASZ?

- Dostęp lub odległość do dróg publicznych i ich ranga
- Dostęp lub odległość do sieci energetycznej, wodociągowej, kanalizacyjnej, gazowej, teleinformatycznej
- Przepustowość wyżej wymienionych



Dostępność do usług

- >> dane topograficzne <<
- >> obiekty użyteczności publicznej <<
- >> serwis Google Maps <<

JAKIE INFORMACJE UZYSKASZ?

- o Odległość do szkół, przedszkoli, obiektów handlowych, restauracji, poczty/paczkomatu, kościoła, urzędu gminy, stacji paliw, przystanku autobusowego, stacji kolejowej itd.
- o Atrakcje turystyczne w pobliżu takie jak zabytki, muzea, obiekty przyrodnicze, szlaki turystyczne, punkty widokowe, itp.
- o Obszary rekreacyjne w pobliżu (lasy, kąpieliska, inne)

Zakładane rezultaty dydaktyczne

- Zapoznanie studentów/uczniów z zasobami danych i funkcjami serwisu **geoportal.gov.pl** w sposób ukierunkowany, podporządkowany realizacji konkretnego zadania.
- Pogłębienie umiejętności studentów/uczniów w zakresie pozyskiwania, przetwarzania i analizowania danych a zwłaszcza formułowanie na ich podstawie wniosków, zaleceń i sugestii.
- Transformacja treści programowych przekazywanych na wykładach do postaci studium przypadku, co w założeniu ma sprzyjać przyswajaniu wiedzy.
- Postrzeganie serwisu geoportal.gov.pl jako największej w Polsce, powszechnie dostępnej bazy danych przestrzennych a jednocześnie kompleksowego projektu, który podlega ciągłej ewolucji w kierunku integracji coraz bardziej zróżnicowanych tematycznie danych pochodzących z różnych źródeł.

An aerial photograph of a forest during autumn. The trees show a mix of green and yellow foliage. In the center, there is a small wooden cabin with a thatched roof. A person is visible in the lower-left quadrant of the image. The text "Dziękuję za uwagę" is overlaid in the center. There are two semi-transparent, curved graphic elements, one in the top-left and one in the bottom-right, resembling a stylized path or ribbon.

Dziękuję za uwagę