

TWIERDZA SREBRNA GÓRA OKIEM DANYCH GUGIK

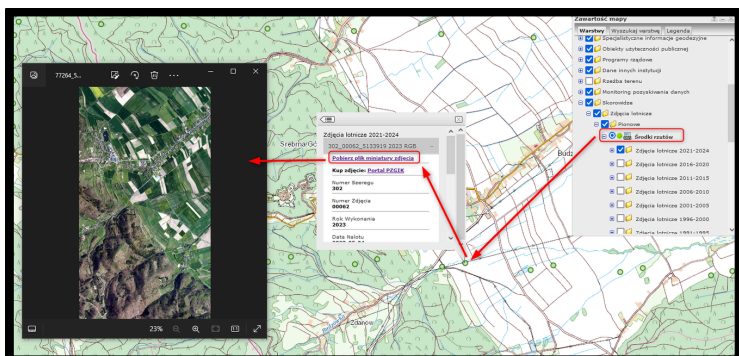
okiem serwisu www.geoportal.gov.pl

Twierdza Srebrna Góra znajduje się w województwie dolnośląskim, w powiecie ząbkowickim, w gminie Stoszowice. Twierdza jest unikatowym obiektem w skali dziedzictwa kulturowego Dolnego Śląska, a nawet w skali całej Europy.

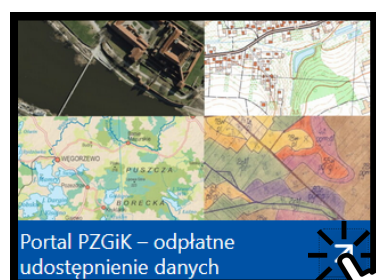
Źródło: <https://forty.pl/twierdza/historia/>

W serwisie geoportal.gov.pl prezentowanych jest wiele danych i usług, które umożliwiają analizę tego terenu.

SKOROWIDZE ZDJĘĆ LOTNICZYCH



Informacje na temat dostępnych w czgik zdjęć lotniczych prezentowane są w serwisie mapy.geoportal.gov.pl w sekcji **Skorowidze** w grupie warstw **Zdjęcia lotnicze**. Dodatkowo użytkownik ma możliwość podglądu każdego zdjęcia poprzez pobranie ich miniatur w formacie jpg, czyli zdjęć zapisanych w niskiej rozdzielczości, za pomocą funkcji **Pobierz plik miniatury zdjęcia**.



Zdjęcia lotnicze w pełnej rozdzielczości można pozyskać odpłatnie online przez portal PZGiK zakładając konto użytkownika i składając stosowny wniosek.
<https://pzgik.geoportal.gov.pl/imap/>

ORTOFOTOMAPY W BARWACH RGB, CIR I B/W



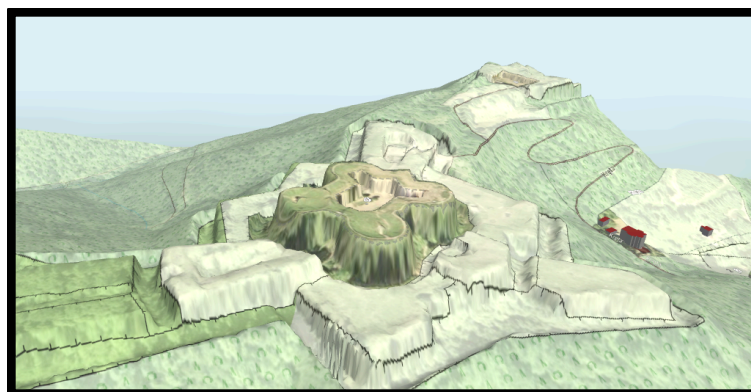
RYS HISTORYCZNY

Twierdza powstała w XVIII w. była wówczas jedną z najnowocześniejszych tego typu fortyfikacji w Europie. Na twierdzę składa się cały zespół fortów. Najciekawszym z elementów fortyfikacji jest Donjon, znajdujący się w środku zespołu. W roku 1807 twierdza przeszła pomyślnie swoją pierwszą próbę, gdy do Srebrnej Góry zbliżyła się armia francuska dowodzona przez Hieronima Bonaparte. Jako jedyna na Śląsku nie została zdobyta. Obiekt z biegiem lat cieszył się coraz większą popularnością. W latach trzydziestych XX w. górę odwiedzało ok. 50 000 turystów rocznie. Dziś jest jedną z największych atrakcji Dolnego Śląska.

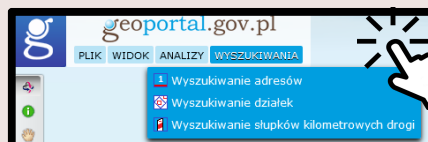
Ciekawostka! Donjon miał 151 pomieszczeń fortecznych (kazamat) rozmieszczonych na trzech kondygnacjach. W jego wnętrzu mieściło się m.in. 3756 żołnierzy, olbrzymie zapasy amunicji, opału i żywności.

Źródło: <https://forty.pl/twierdza/historia/>

GEOPORTAL 3D



Zachęcamy do zapoznania się z **Geoportalem 3D**, gdzie dostępny jest widok 3D. Za pomocą opcji **Wyszukiwania** możliwe jest zlokalizowanie danego obszaru.



SPRÓBUJ
analizę!

Dla chętnych!
Twierdza znajduje się na działce o id: **022404_2.0009.479**