

ZALEW „BALATON” OKIEM DANYCH GUGLIK

okiem serwisu www.geoportal.gov.pl

Zalew „Balaton” w Trzebini jest jednym z najpopularniejszych kąpielisk w zachodniej Małopolsce. Położony jest pomiędzy Krakowem a Katowicami.



Powierzchnia: ok. 3 ha

Śr. głębokość: ok. 9.5 m

Położenie: (WGS 84)
50° 9' 51.3" N 19° 27' 48.62" E

SPRÓBUJ znaleźć!

źródło: <https://trzebinia.pl/sport-turystyka-i-rekreacja/rekreacja/balaton>

W serwisie geoportal.gov.pl prezentowanych jest wiele danych i usług, które umożliwiają analizę tego terenu.

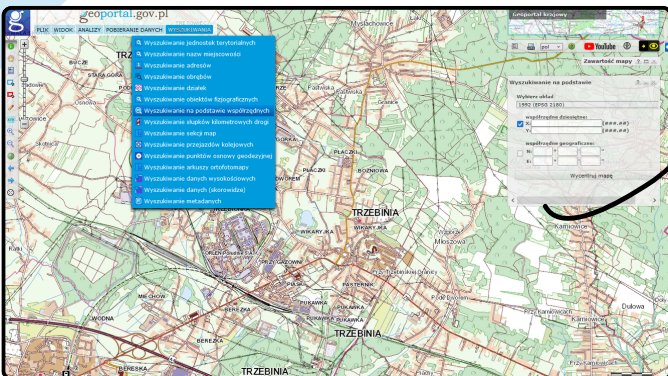
Jak powstał „Balaton”?

Zalew „Balaton” to sztuczny zbiornik wodny, który powstał w latach 60. XX w. na terenie dawnego kamieniołomu, gdzie wydobywano wapień. Po zakończonej eksploatacji wyrobisko zostało zalane wodą. Wcześniej znajdowało się tam wapienne wzgórze o wysokości ok. 346 m n.p.m. Pozostałością są strome skałki wznoszące się ponad taflą wody. Obecnie akwen funkcjonuje jako kąpielisko, a także miejsce dla wędkarzy i płetwonurków. Charakteryzuje się przejrzystą wodą, ponieważ jest zasilany podziemnymi źródłami. W 2018 roku przy brzegu zbiornika zostały wybudowane podwieszane baseny i pomosty z zejściami do wody.



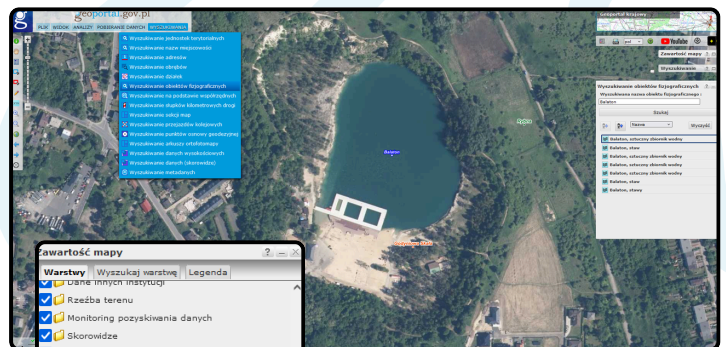
źródło: <https://visitmalopolska.pl/obiekt/-/poi/zalew-balato-trzebinia>

WYSZUKIWANIA -> WYSZUKIWANIE NA PODSTAWIE WSPÓŁRZĘDNYCH



- 1992 (EPSG 2180)
- 2000 strefa 5 (EPSG 2176)
- 2000 strefa 6 (EPSG 2177)
- 2000 strefa 7 (EPSG 2178)
- 2000 strefa 8 (EPSG 2179)
- WGS 84 (EPSG 4326)
- WGS 1984 Web Mercator Auxiliary Sphere (EPSG 3857)
- ETRS 1989 LCC (EPSG 3034)
- ETRS 1989 LAEA (EPSG 3035)
- ETRS89 (EPSG 4258)

WYSZUKIWANIA -> WYSZUKIWANIE OBIEKTÓW FIZJOGRAFICZNYCH



SPRÓBUJ ODNALEZĆ NA MAPIE

Współrzędne:
(WGS 84)
50° 13' 31.795" N
19° 19' 1.129" E

W sekcji Zawartość mapy dostępna jest warstwa Nazwy Obiektów Fizjograficznych

źródło: <https://www.geoportal.gov.pl/>